

## 1. Zensus 2022 - Gebäude- und Wohnungen

[https://www.zensus2022.de/DE/Aktuelles/Gebaeude\\_Wohnungen\\_VOE.html](https://www.zensus2022.de/DE/Aktuelles/Gebaeude_Wohnungen_VOE.html)

UMGIS Datenverzeichnis: [\ds1621\Archiv\Zensus\\_2022](#)

Datensatzbeschreibung Energieträger

[R:\Zensus\\_2022\Energietraeger\Datensatzbeschreibung\\_Energietraeger\\_Gitterzellen.xlsx](#)

Datenbank Energieträger: [\ds1621\Archiv\Zensus\\_2022\Energietraeger\Energietraeger.mdb](#)

2.628.942 DS aus Download-Datei „Zensus2022\_Energietraeger\_100m-Gitter.csv“

Datensatzbeschreibung Heizungsarten

[R:\Zensus\\_2022\Heizungsart\Datensatzbeschreibung\\_Heizungsart\\_Gitterzellen.xlsx](#)

Datenbank Heizungsarten: [\ds1621\Archiv\Zensus\\_2022\Heizungsart\Heizungsart.mdb](#)

2.628.942 DS aus Download-Datei „Zensus2022\_Heizungsart\_100m-Gitter.csv“

## 2. INSPIRE Geogitter LAEA (EPSG 3035, nicht UTM32!)

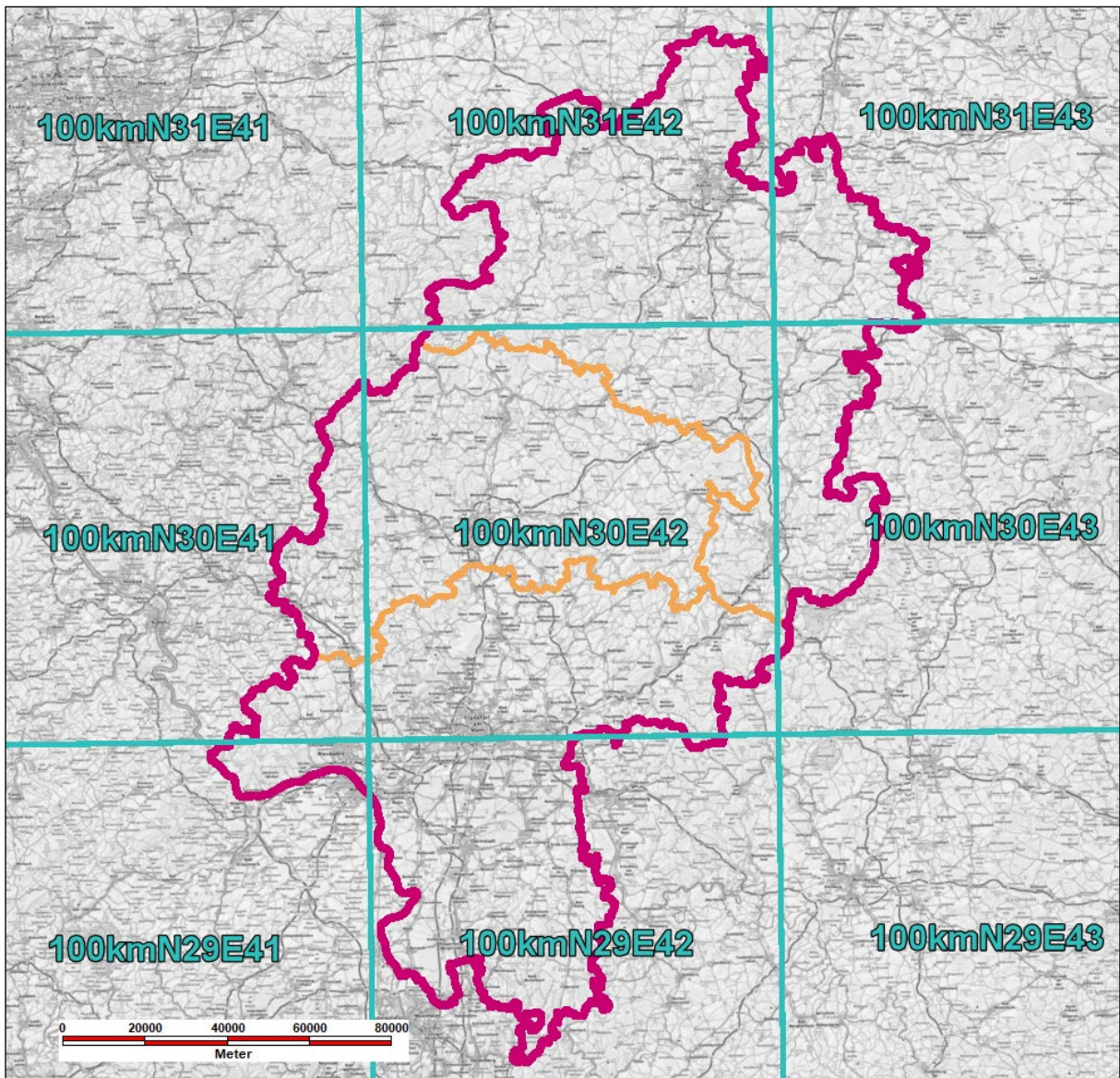


Abbildung 1: INSPIRE 100km-Gitter LAEA für Hessen



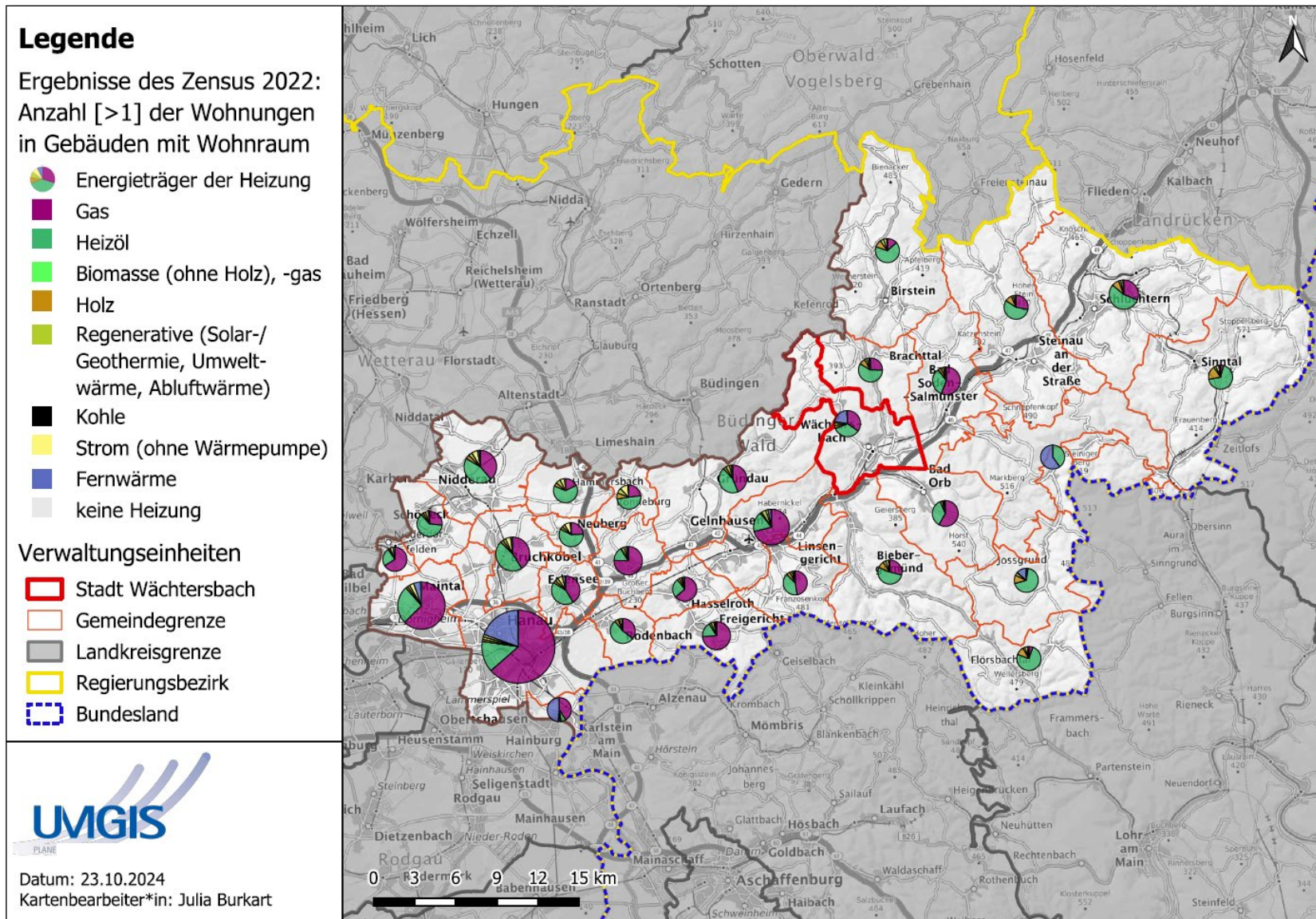


Abbildung 2: Wohnungen in Gebäuden mit Wohnraum nach Energieträger der Heizung, Darstellung auf Grundlage der Gemeinde- und Stadtgrenzen



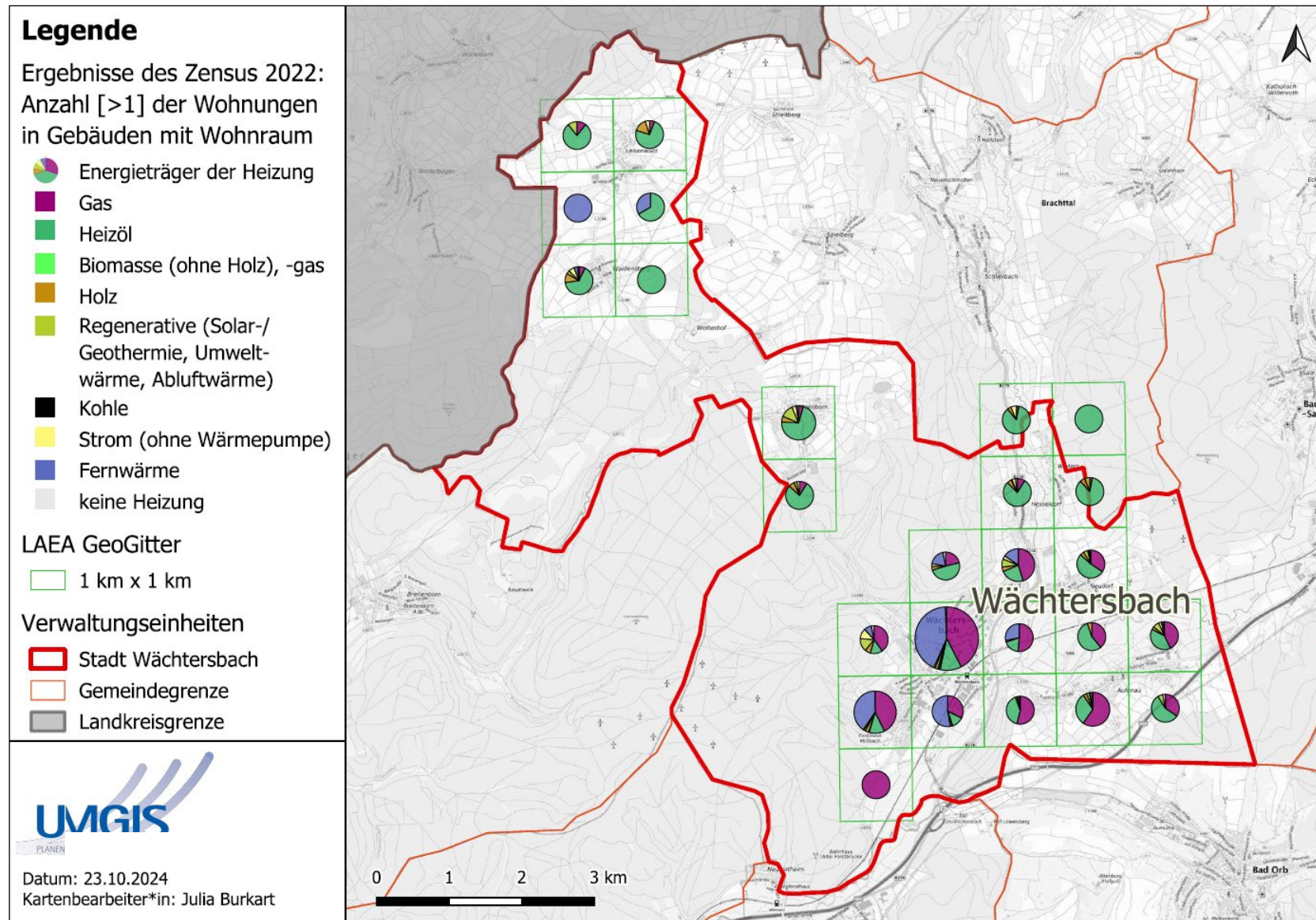


Abbildung 3: Darstellung auf Grundlage der INSPIRE LAEA Geogitter 1km x 1km, Stadt Wächtersbach



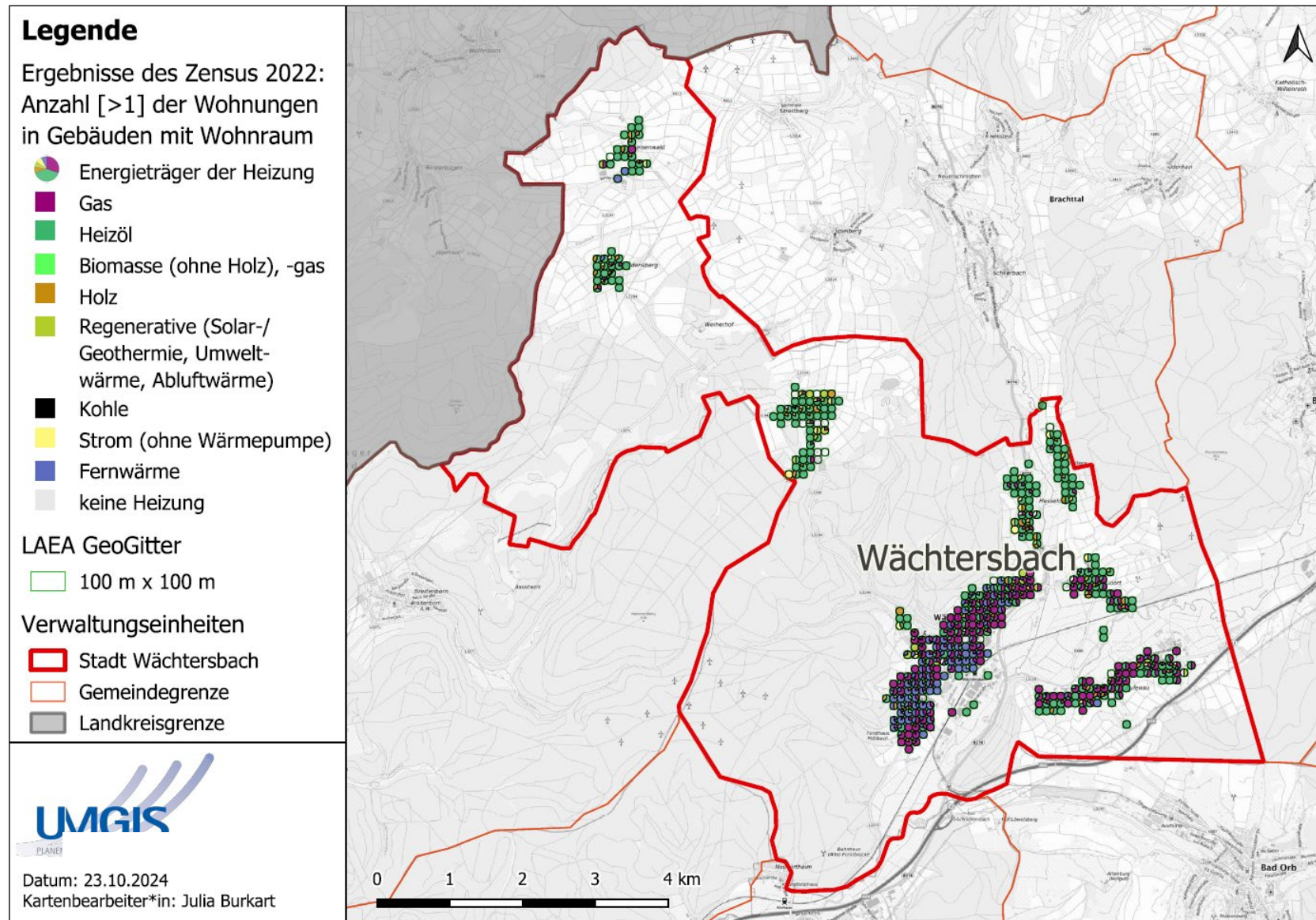


Abbildung 4: Darstellung auf Grundlage der INSPIRE LAEA Geogitter 100m x 100m, Stadt Wächtersbach



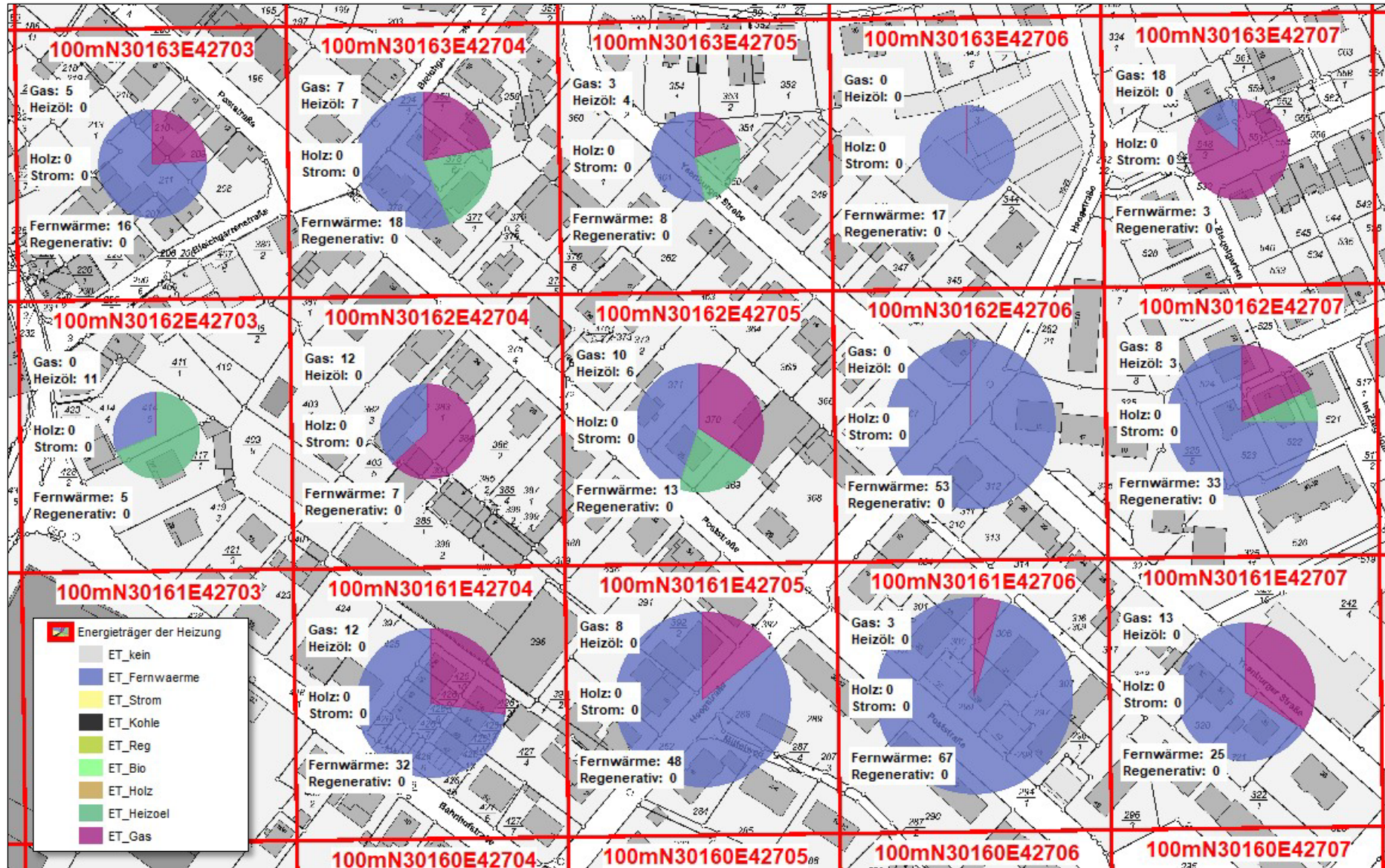


Abbildung 5: Darstellung auf Grundlage der INSPIRE LAEA Geogitter 100m x 100m, Kernstadt





Abbildung 6: Darstellung auf Grundlage der INSPIRE LAEA Geogitter 100m x 100m, Ortsteil Aufenau