

1. Zensus 2022 - Gebäude- und Wohnungen

https://www.zensus2022.de/DE/Aktuelles/Gebaeude_Wohnungen_VOE.html

UMGIS Datenverzeichnis: [\ds1621\Archiv\Zensus_2022](#)

Datensatzbeschreibung Energieträger

[R:\Zensus_2022\Energietraeger\Datensatzbeschreibung_Energietraeger_Gitterzellen.xlsx](#)

Datenbank Energieträger: [\ds1621\Archiv\Zensus_2022\Energietraeger\Energietraeger.mdb](#)

2.628.942 DS aus Download-Datei „Zensus2022_Energietraeger_100m-Gitter.csv“

Datensatzbeschreibung Heizungsarten

[R:\Zensus_2022\Heizungsart\Datensatzbeschreibung_Heizungsart_Gitterzellen.xlsx](#)

Datenbank Heizungsarten: [\ds1621\Archiv\Zensus_2022\Heizungsart\Heizungsart.mdb](#)

2.628.942 DS aus Download-Datei „Zensus2022_Heizungsart_100m-Gitter.csv“

2. INSPIRE Geogitter LAEA (EPSG 3035, nicht UTM32!)

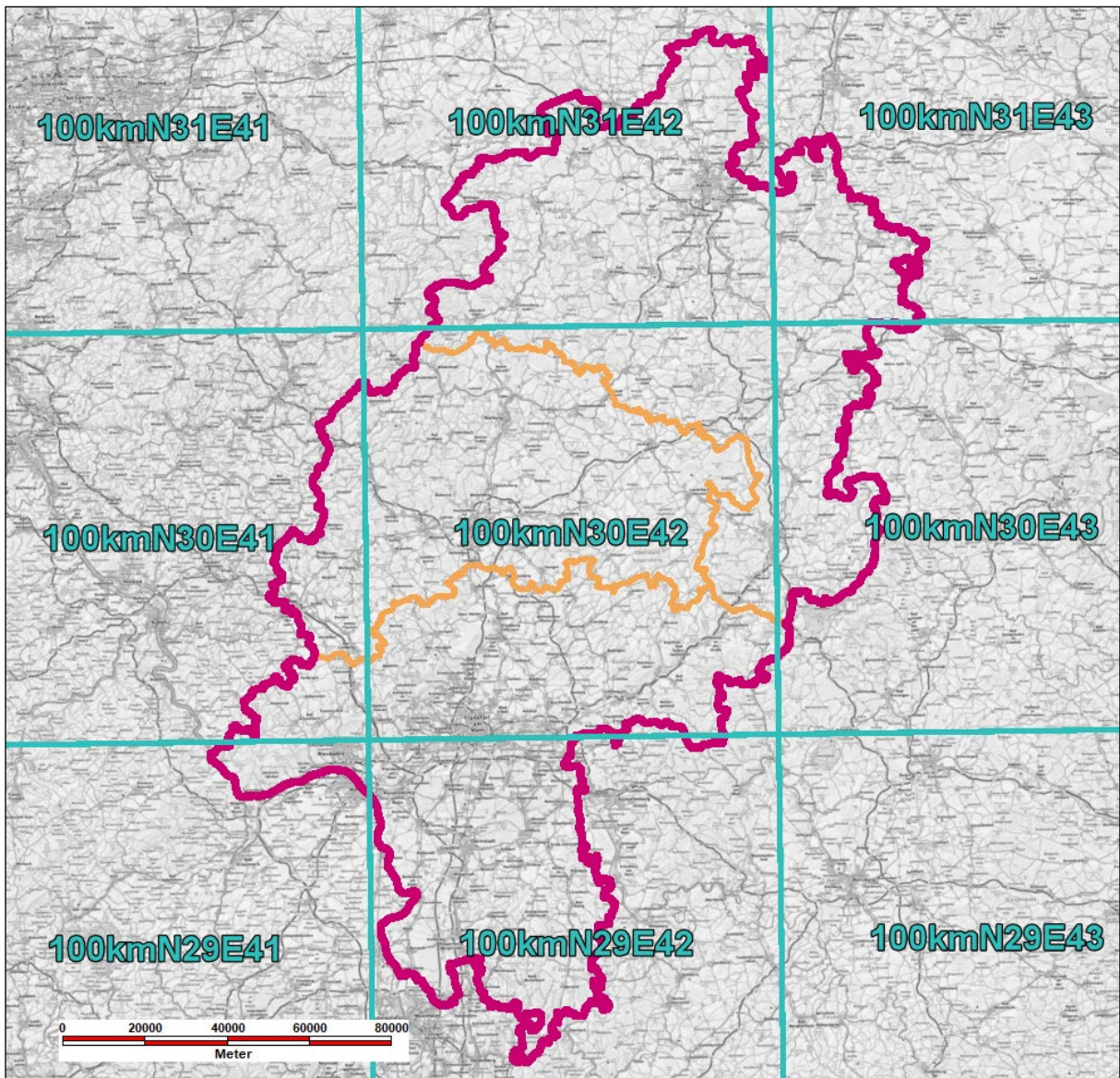


Abbildung 1: INSPIRE 100km-Gitter LAEA für Hessen

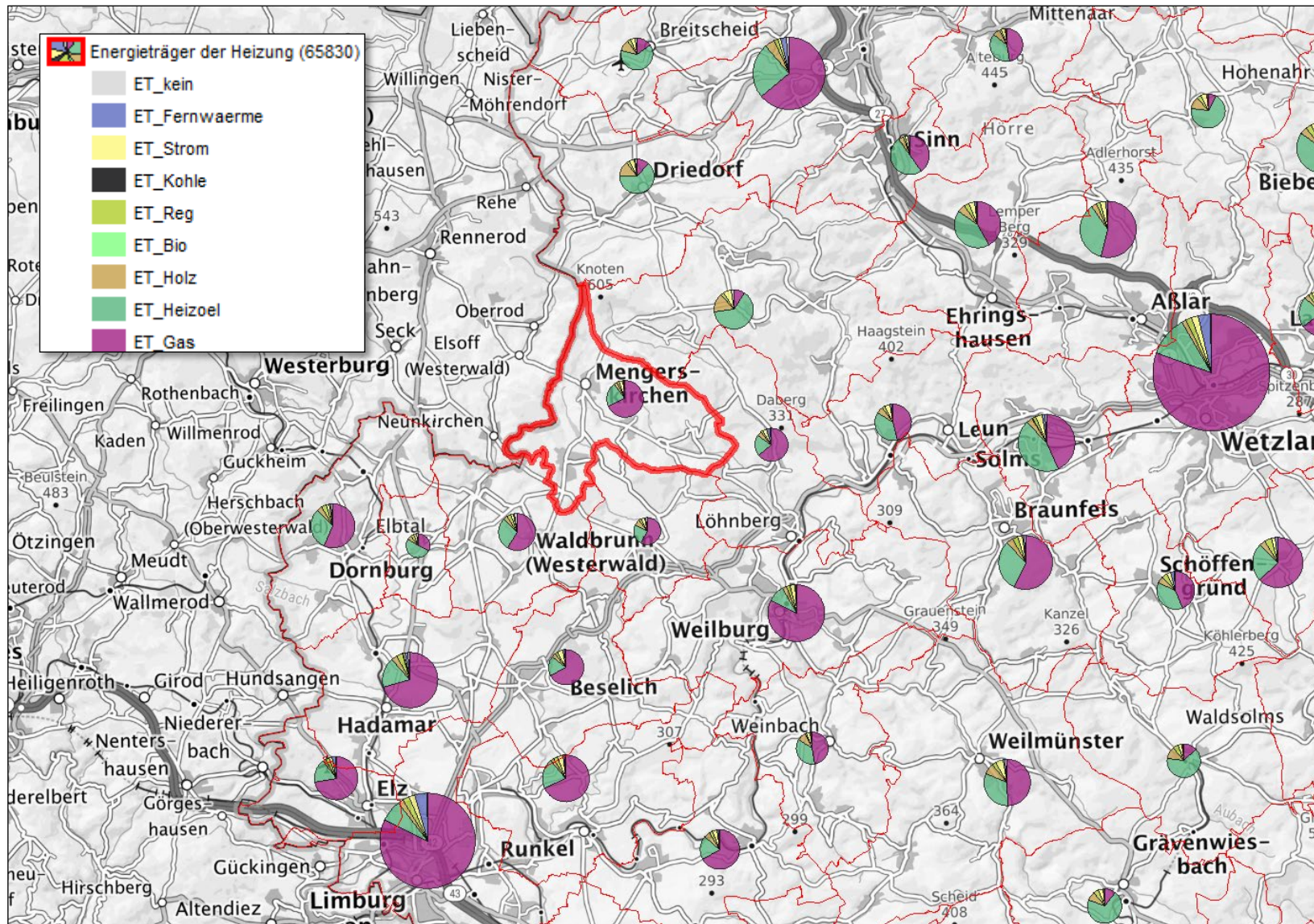


Abbildung 2: Wohnungen in Gebäuden mit Wohnraum nach Energieträger der Heizung, Darstellung auf Grundlage der Gemeinde- und Stadtgrenzen

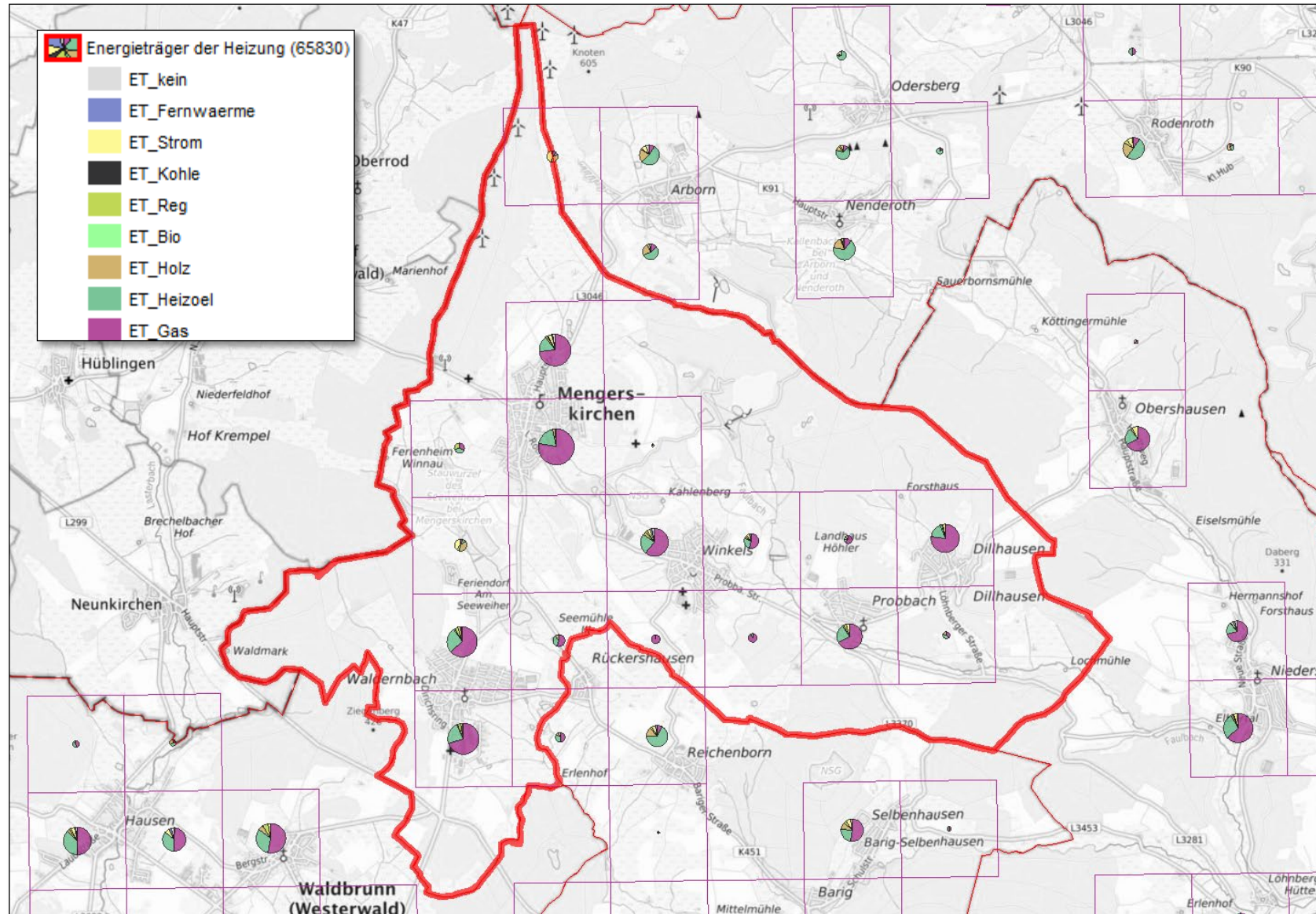


Abbildung 3: Darstellung auf Grundlage der INSPIRE LAEA Geogitter 1km x 1km, Gesamtübersicht

Kommunale Wärmeplanung Mengerskirchen, Energieträger Heizung Zensus 2022

X:\UMGIS\Projekte\06_Hessen\05_RegBezGiessen\533_Lk_Limburg_Weilburg\533011_Mengerskirchen\2024_KWP\Aufbereitung_Zensus_2022_ET_Mengerskirchen.docx

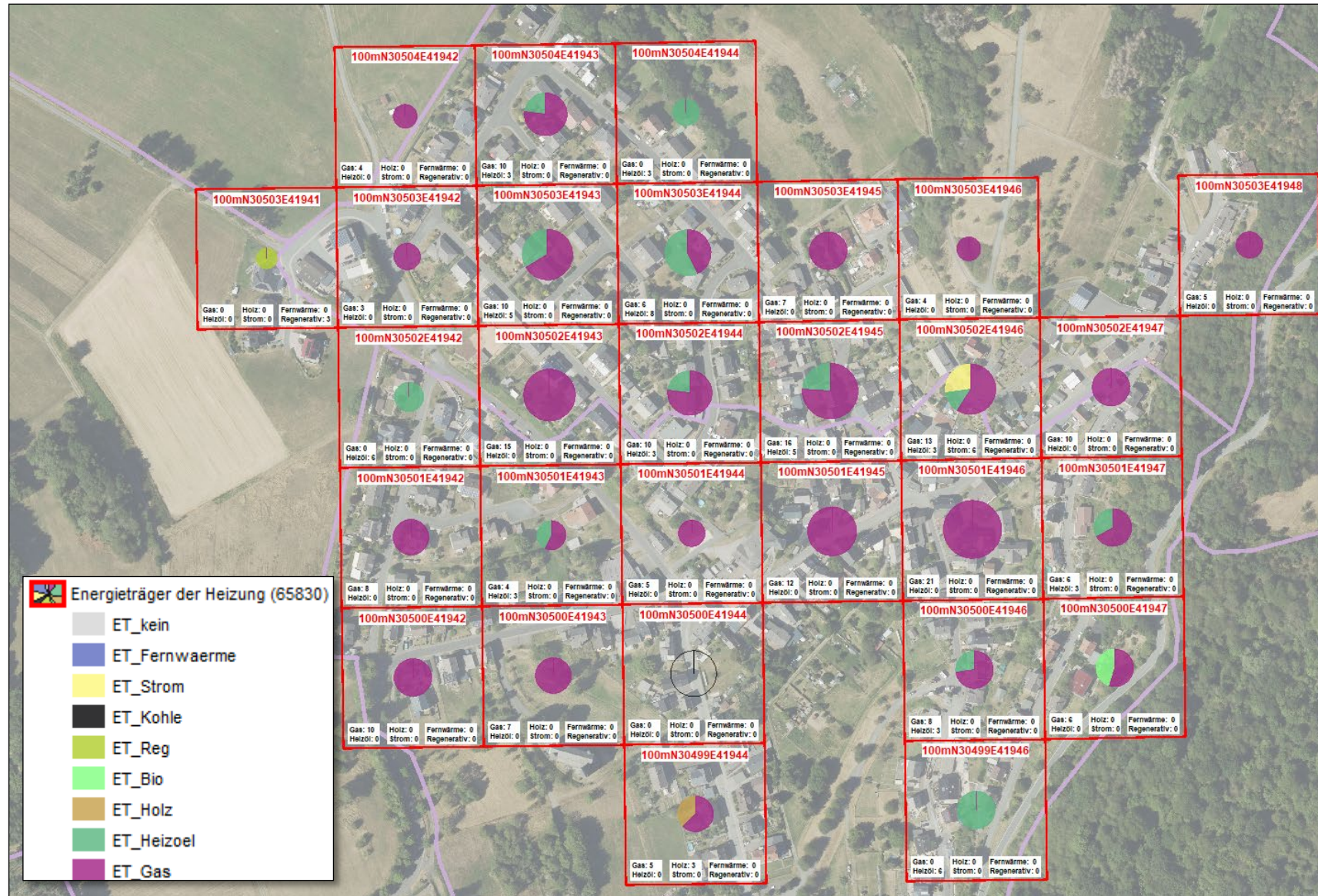


Abbildung 4: Darstellung auf Grundlage der INSPIRE LAEA Geogitter 100m x 100m, Übersicht Ortsteil Dillhausen

Kommunale Wärmeplanung Mengerskirchen, Energieträger Heizung Zensus 2022

X:\UMGIS\Projekte\06_Hessen\05_RegBezGiessen\533_Lk_Limburg_Weilburg\533011_Mengerskirchen\2024_KWPAufbereitung_Zensus_2022_ET_Mengerskirchen.docx

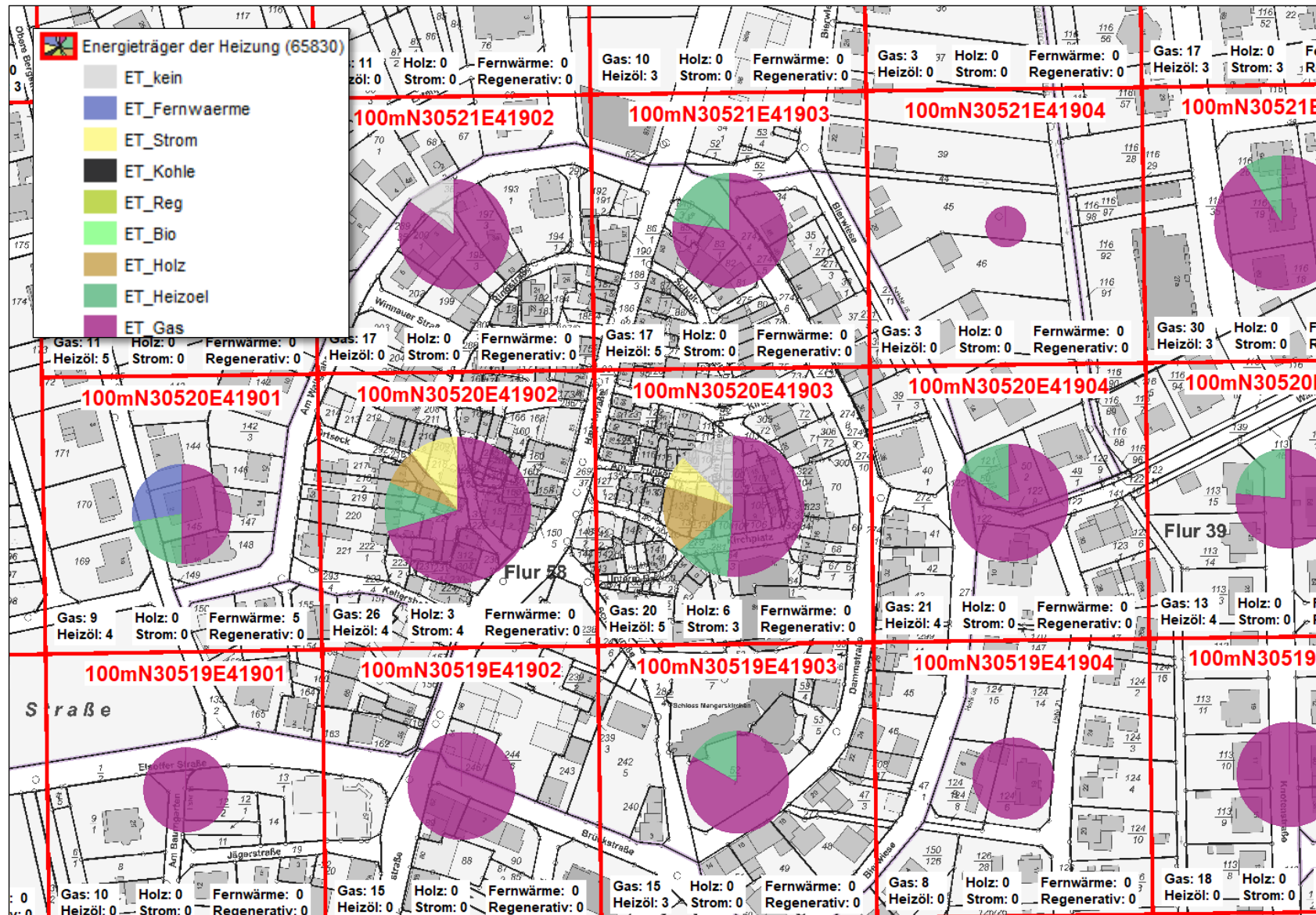


Abbildung 5: Darstellung auf Grundlage der INSPIRE LAEA Geogitter 100m x 100m, Detailansicht