

1. Zensus 2022 - Gebäude- und Wohnungen

Im Zensus 2022 wurden bundesweit und flächendeckend Daten erhoben, um aktuelle Bevölkerungs- und Wohnungszahlen zu erfassen und Auskunft über die Wohn- und Lebenssituation der Bürger*innen in Deutschland zu erhalten. Die im folgenden aufbereiteten Daten sind nach Gemeinden sowie entsprechend der INSPIRE-konformen Gitterzellen mit einer Seitenlänge von 100 m und 1 km aufbereitet. Sie geben Auskunft über die Anzahl der Gebäude mit Wohnraum entsprechend dem Energieträger der Heizungen und bilden eine Grundlage für die Bestands- (§15 WPG) und Potenzialanalyse (§16 WPG) der kommunalen Wärmeplanung.

Weitere Informationen zum Zensus 2022 und den Daten zu Gebäuden und Wohnungen finden Sie hier: [Gebäude- und Wohnungen - Zensus 2022](#)

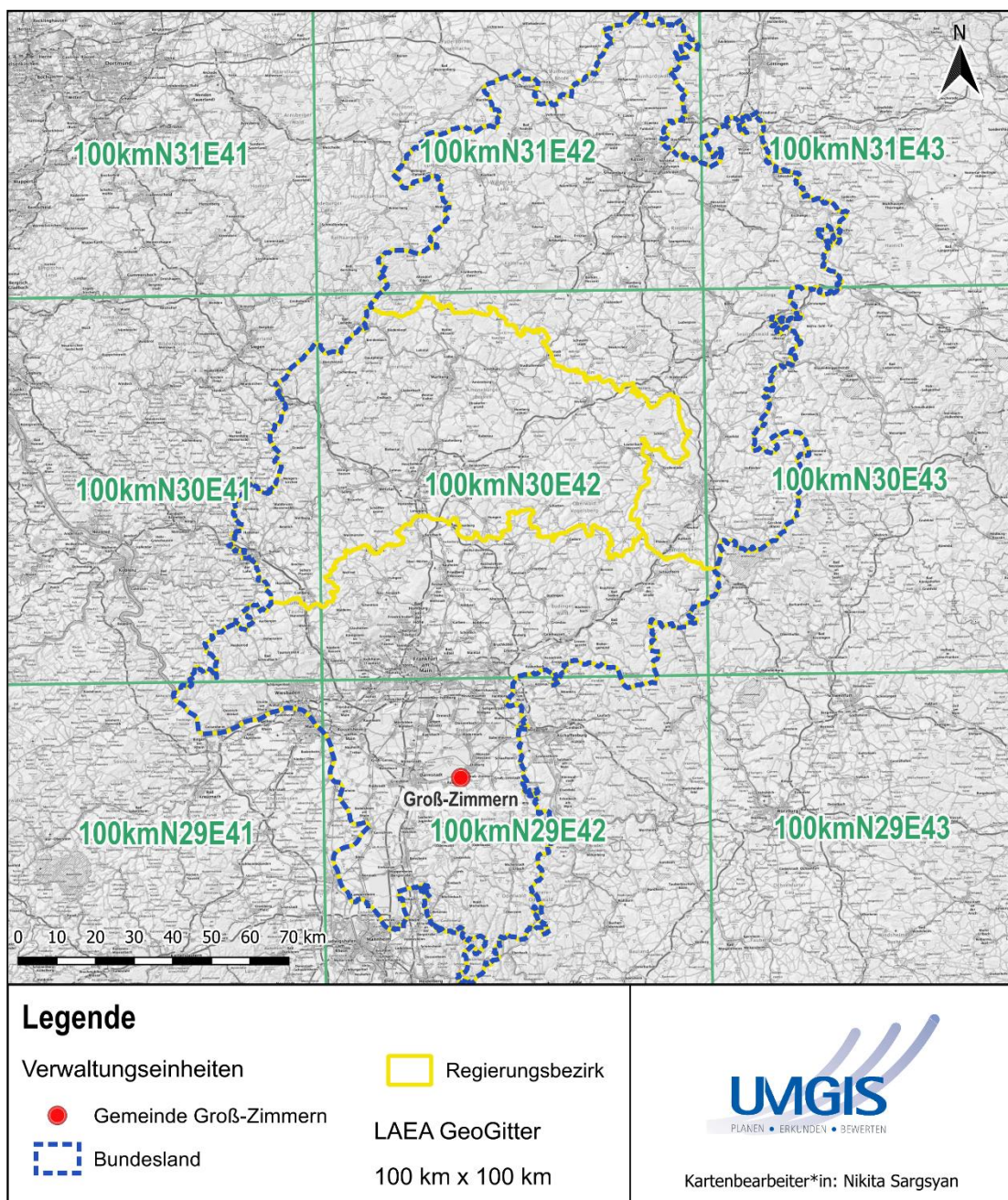


Abbildung 1: INSPIRE 100km-Gitter LAEA für Hessen (EPSG 3035, nicht UTM32!)

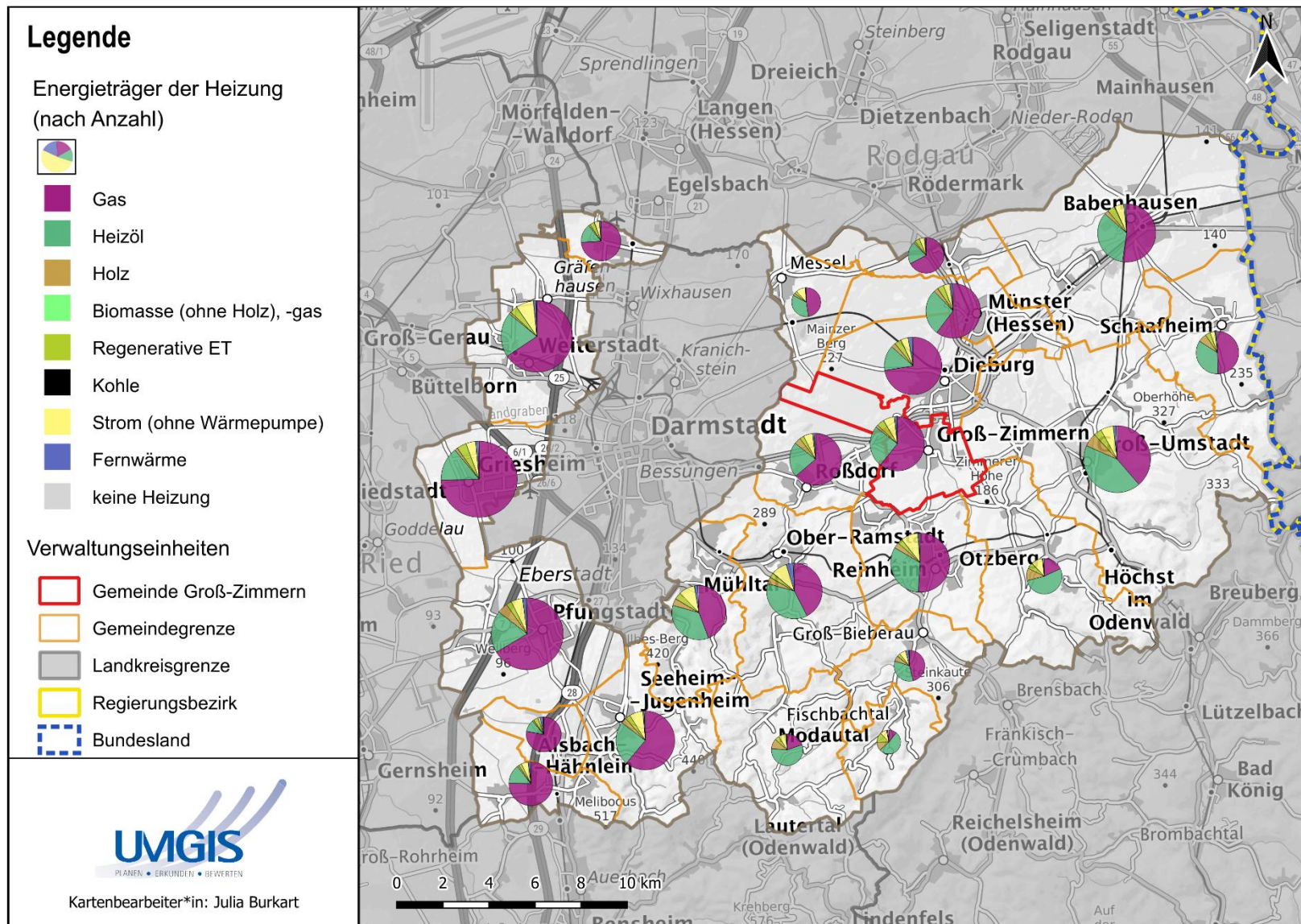


Abbildung 2: Wohnungen in Gebäuden mit Wohnraum nach Energieträger der Heizung, Darstellung auf Grundlage der Gemeinde- und Stadtgrenzen

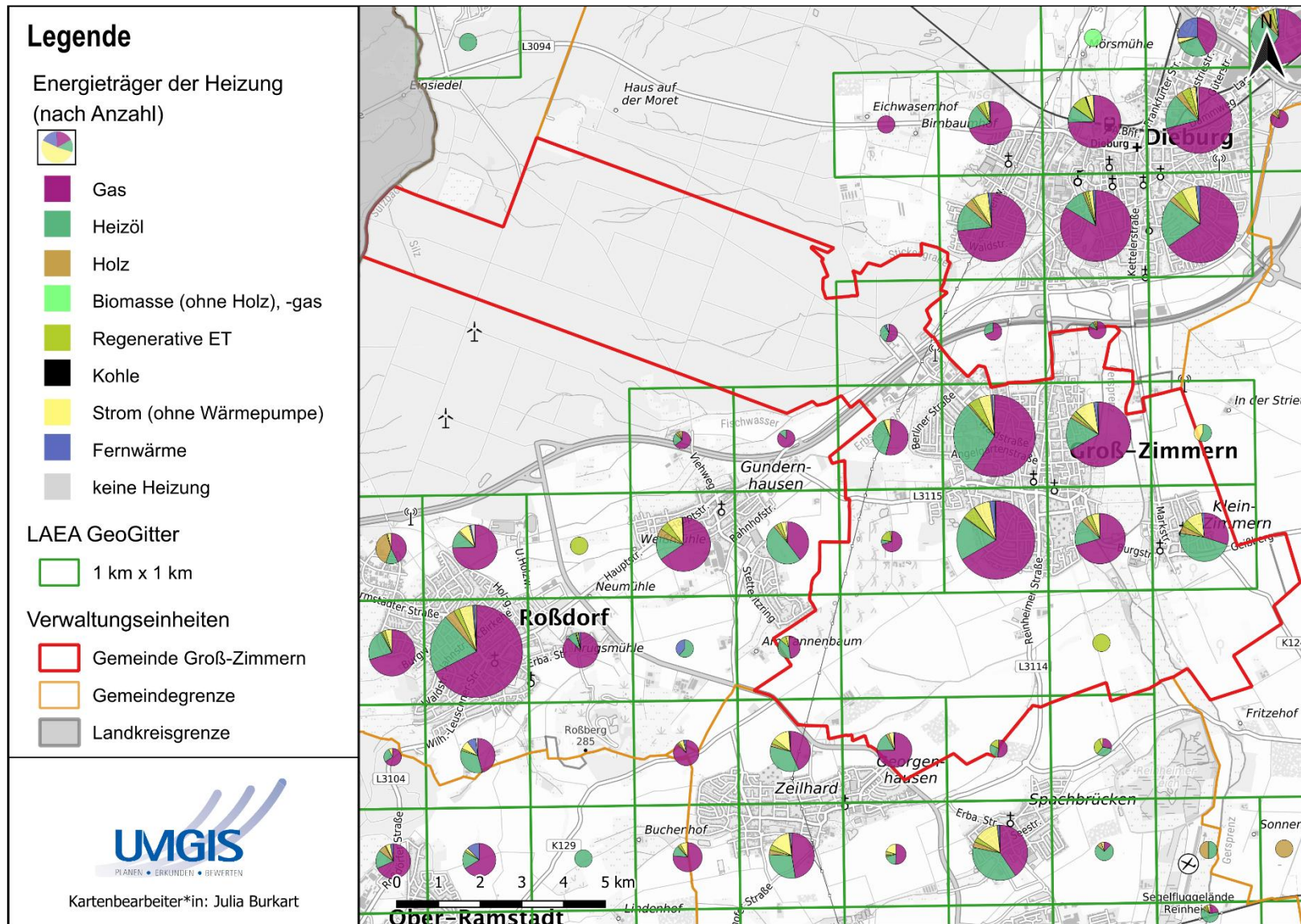


Abbildung 3: Darstellung auf Grundlage der INSPIRE LAEA Geogitter 1km x 1km, Gemeinde Groß-Zimmern



Abbildung 4: Darstellung auf Grundlage der INSPIRE LAEA Geogitter 100m x 100m, Kernstadt Gemeinde Groß-Zimmern



Abbildung 5: Darstellung auf Grundlage der INSPIRE LAEA Geogitter 100m x 100m, Ortsteil Klein-Zimmern